

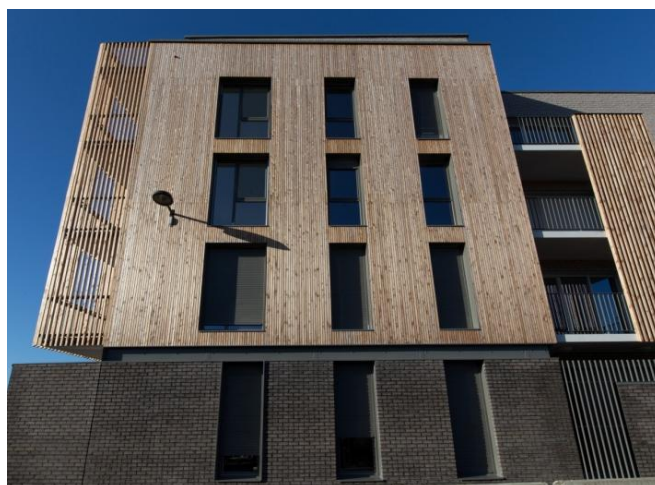
Maîtrise d'ouvrage : Lille Métropole Habitat

Maîtrise d'œuvre : CABAN Architecture - Mandataire
SIRETEC Ingénierie - Bureau d'Études

Surface Utile : 2 700 m²
Calendrier : 2012 - 2016

Travaux : 4 000 000 € HT
Prestations : Lots techniques - Thermique - VRD
- OPC

Description de l'opération :



Le projet concerne la construction de 38 logements BBC - HQE pour le compte de LMH, rue de l'Alouette à Roubaix (59200).

Les travaux consistent en la construction de deux bâtiments d'habitation :

- Un ensemble de logements semi-individuels comportant 14 logements dont 2 T 2, 6 T 4 et 6 T 5, sans espaces communs intérieurs,
- Un ensemble de logements collectifs comportant 24 logements dont 7 T 2, 15 T 3 et 2 T 4, plus des communs (halls, circulations, cages d'escaliers, local ménage, locaux poubelles, parking...)

